

W A N D E R E R · W 24

25JÄHRIGE TRADITION im Bau hochwertiger Automobile und der unbeirrte Wille zur Qualität sind verkörpert in der letzten WANDERER-Schöpfung der AUTO UNION, dem 1,8 Liter WANDERER W 24. Um diese WANDERER-Qualität großen Käuferschichten zugänglich zu machen, wurde dieses neue Modell geschaffen, das den heutigen Forderungen nach Billigkeit in der Anschaffung und im Verbrauch in besonderem Maße gerecht wird.

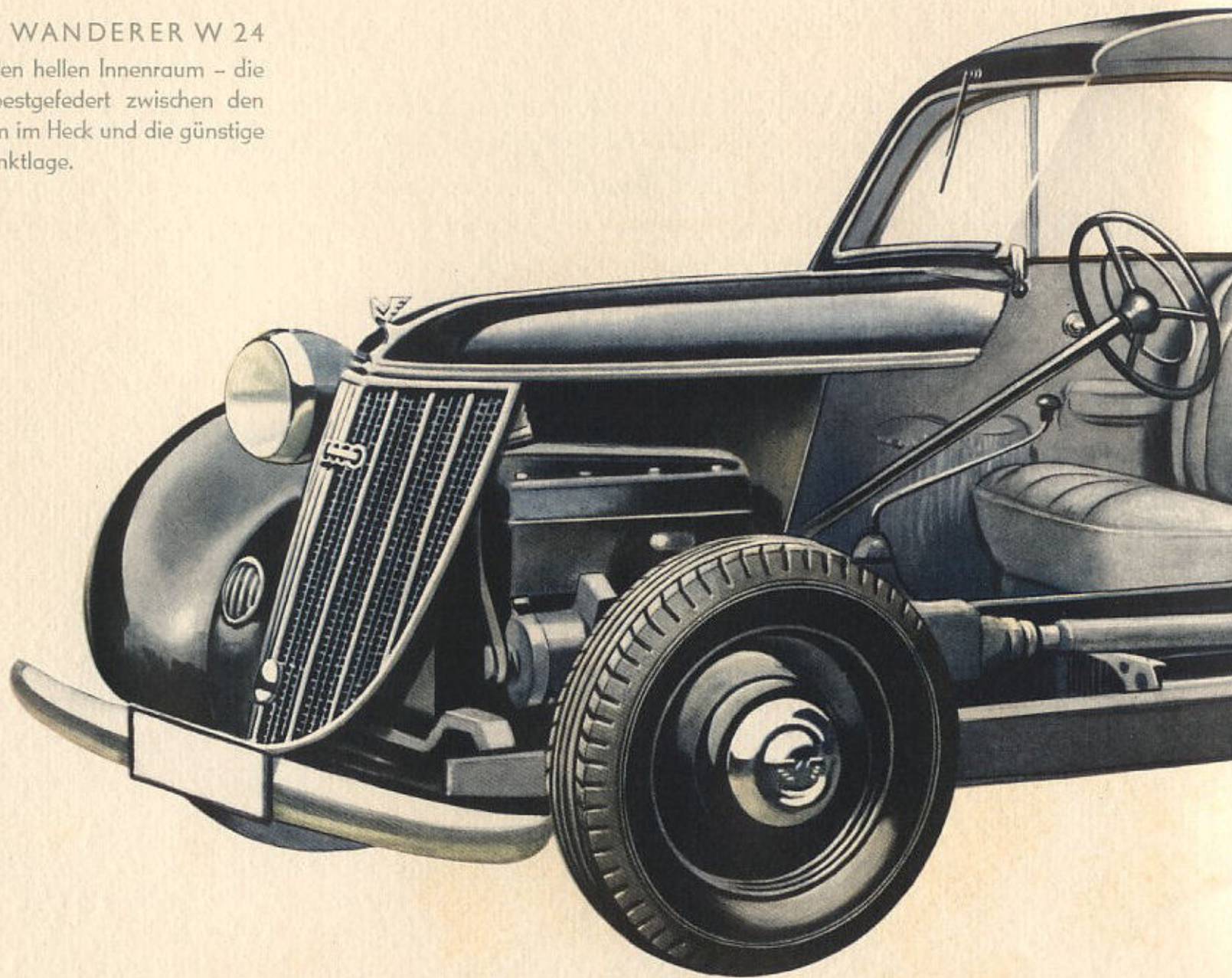
Der robuste 4-Zylinder-Motor — einfach und klar in seinem Aufbau — ist denkbar anspruchslos in seiner Wartung und unempfindlich auch bei härtester Beanspruchung. Sein besonderer Vorzug ist der auffallend niedrige Brennstoffverbrauch. Das bei diesem Wagen außerordentlich günstige Verhältnis zwischen Motorleistung und Wagengewicht gibt ihm ein überraschendes Temperament im Anzug und die sprichwörtliche WANDERER-Bergfreudigkeit. Seine unerhörte Straßenlage verdankt der Wagen der Einzelaufhängung der Vorderräder und dem Federungsprinzip „Schwebeachse“; auch auf den schlechtesten Straßen spürt man durch die hervorragende Federung keine Ermüdung.

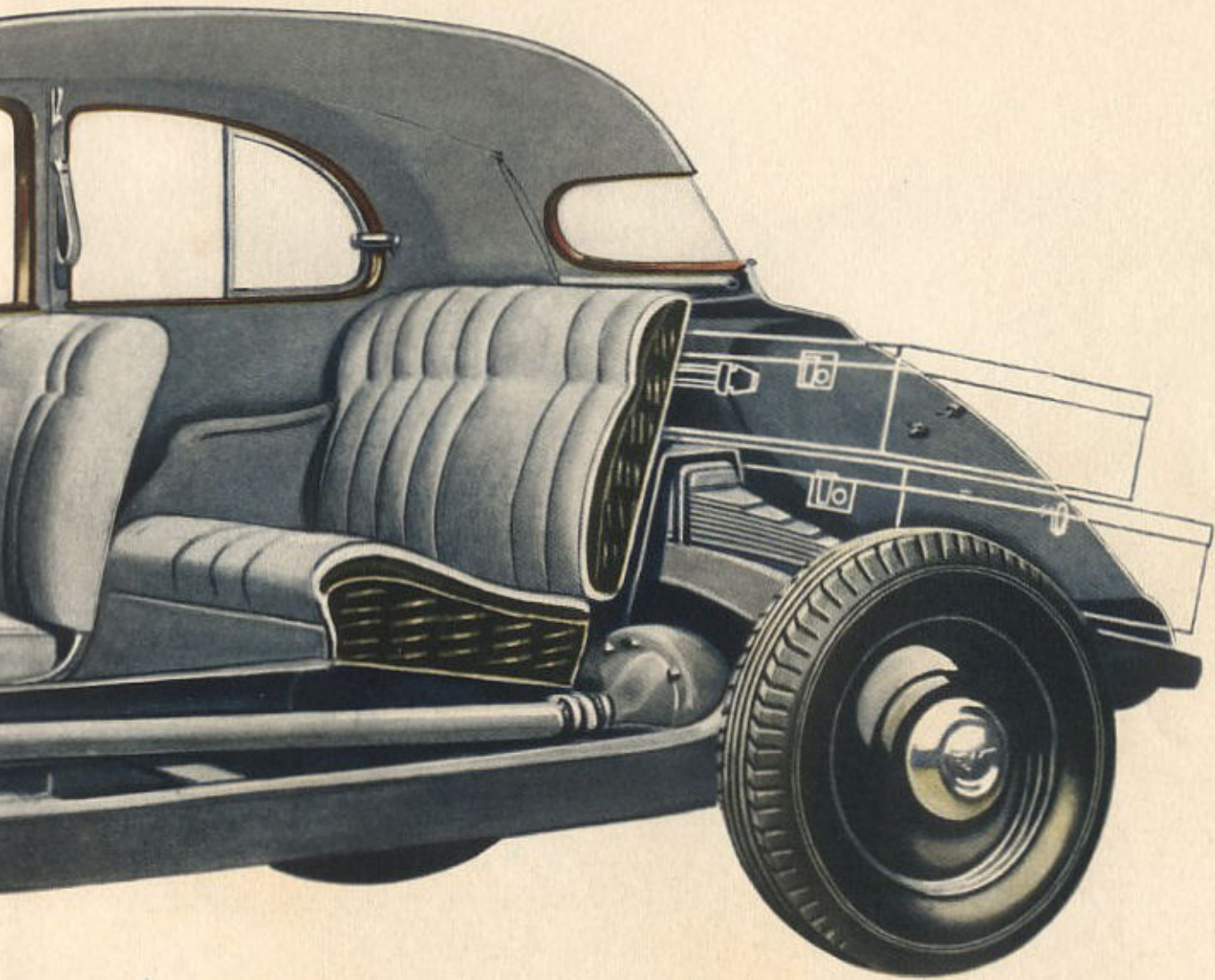
Durch modernste Bauart — Verlegung des Motors nach vorn — war es möglich, den Wagen geräumiger zu machen, als viele Wagen größerer Klassen. Der WANDERER W 24 ist ein wirklich bequemer Wagen für große Fahrt. Der Fortschrittlichkeit der Konstruktion entspricht die moderne Formgebung der Karosserie, in deren fließenden Linien neueste Erkenntnisse ihren Ausdruck finden.

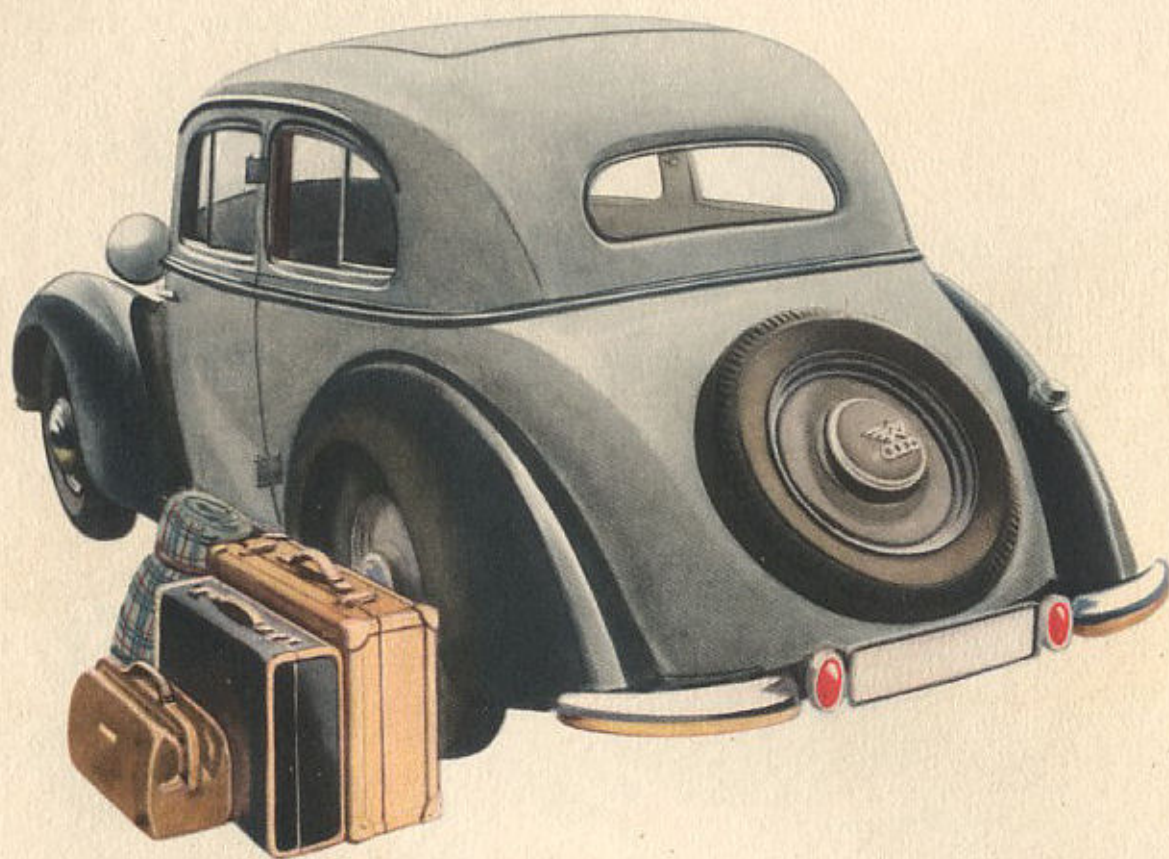
Langjährige WANDERER-Erfahrung und fortschrittlicher AUTO UNION-Geist haben hier in glücklichster Weise zusammengewirkt, um einen Wagen zu schaffen, der sich würdig in die Reihe der anderen berühmten WANDERER-Modelle eingliedert.

SCHNITT DURCH DEN WANDERER W 24

Diese Darstellung zeigt den großen hellen Innenraum – die breiten gut gepolsterten Sitze, bestgefedert zwischen den Achsen – den großen Gepäckraum im Heck und die günstige Bodenfreiheit bei guter Schwerpunktlage.



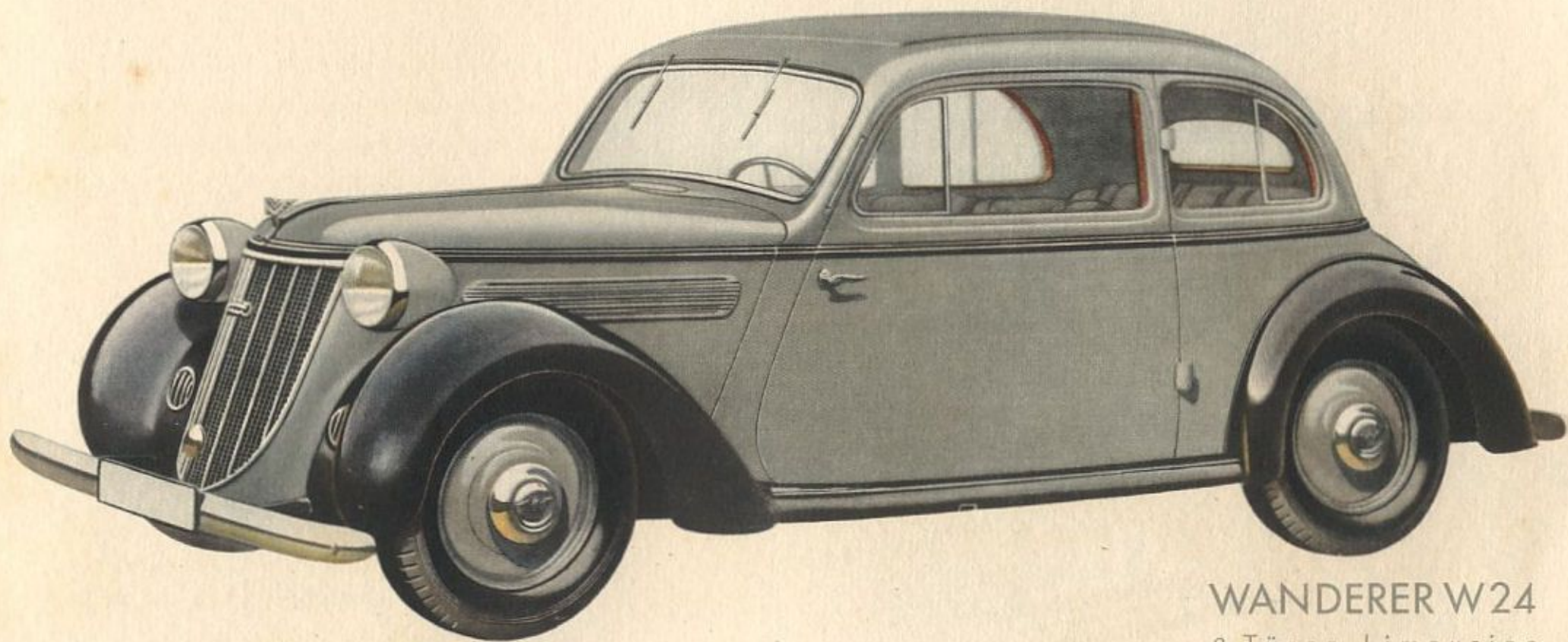




2 T Ü R E N - L I M O U S I N E

Ruhig in Linie und Farbe, neuzeitlich in seiner Form, gediegen in der Ausführung wie alle WANDERER-Wagen und jeder Raum gut ausgenutzt – das kennzeichnet diesen Wagen. Die geschlossene Vorderpartie, die muschelförmige Kühlerhaube, Scheinwerfer, Kotflügel und Wagenheck, alles wie aus einem Guß, entworfen nach neuesten aerodynamischen Erkenntnissen. Dazu bietet der Innenraum jede Bequemlichkeit.

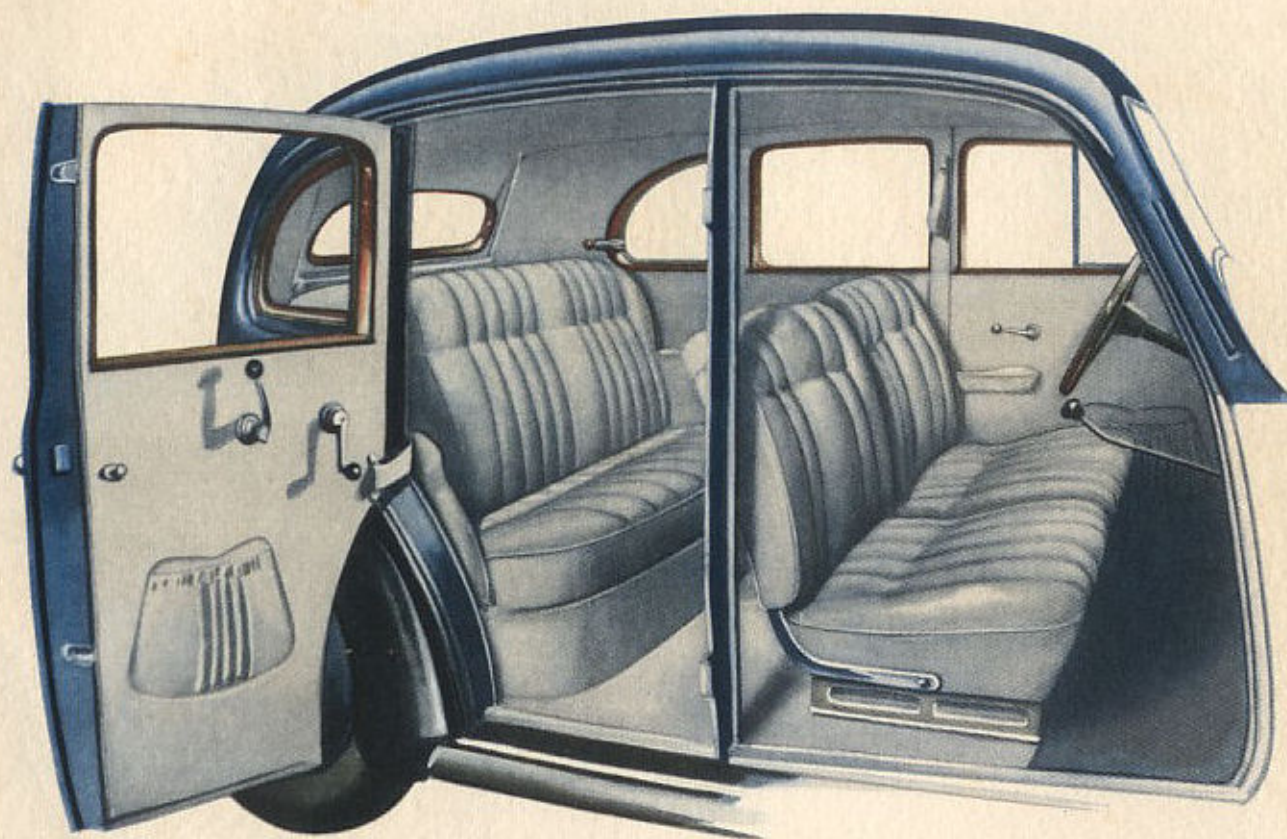
Die beiden außergewöhnlich breiten Türen geben ungehindert Einstieg zu den Vorder- und Rücksitzen. Die volle Wagenbreite ist für die Unterbringung der Insassen ausgenutzt, der Innenraum weit und bequem. Alle Sitze liegen zwischen den Achsen, also im bestgefederten Raum. Der große Kofferraum liegt hinter den Rücksitzen und ist von innen aus leicht zugänglich. Das Reserverad ruht außen in einer Mulde des Wagenhecks und paßt sich der Linienführung des Wagens organisch an.



WANDERER W24

2 Türen-Limousine

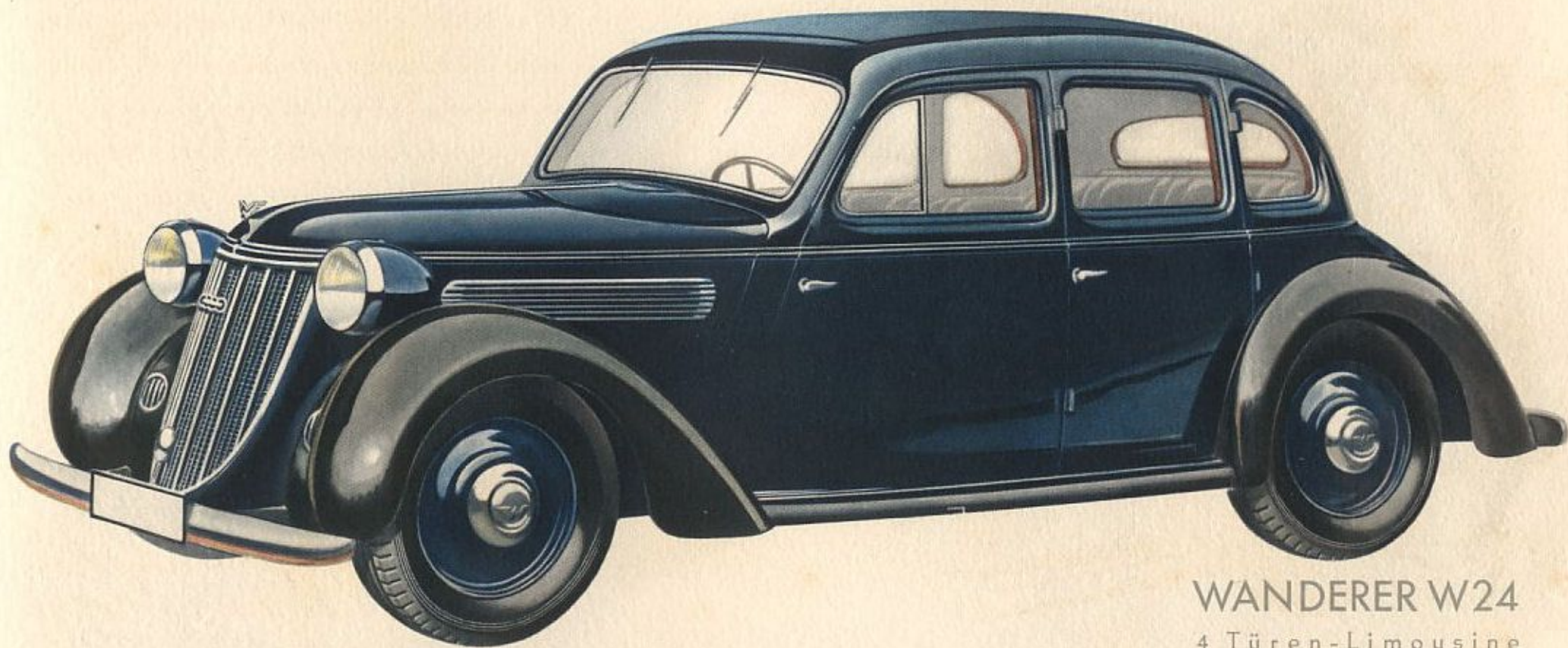
1,8 Liter 42 PS 4 Fenster



4 TÜREN-LIMOUSINE

Die besonders günstigen Raumverhältnisse dieses Innenlenkers kommen durch 4 Türen mit getrenntem Einstieg zu jedem Platz zur vollen Geltung. 3 Fenster auf jeder Seite, selbstverständlich mit zugfreier Entlüftung, bieten viel Licht und gute Sicht. Das äußere Bild dieses Wagens zeugt, wie jede Einzelheit, von bester Wertarbeit.

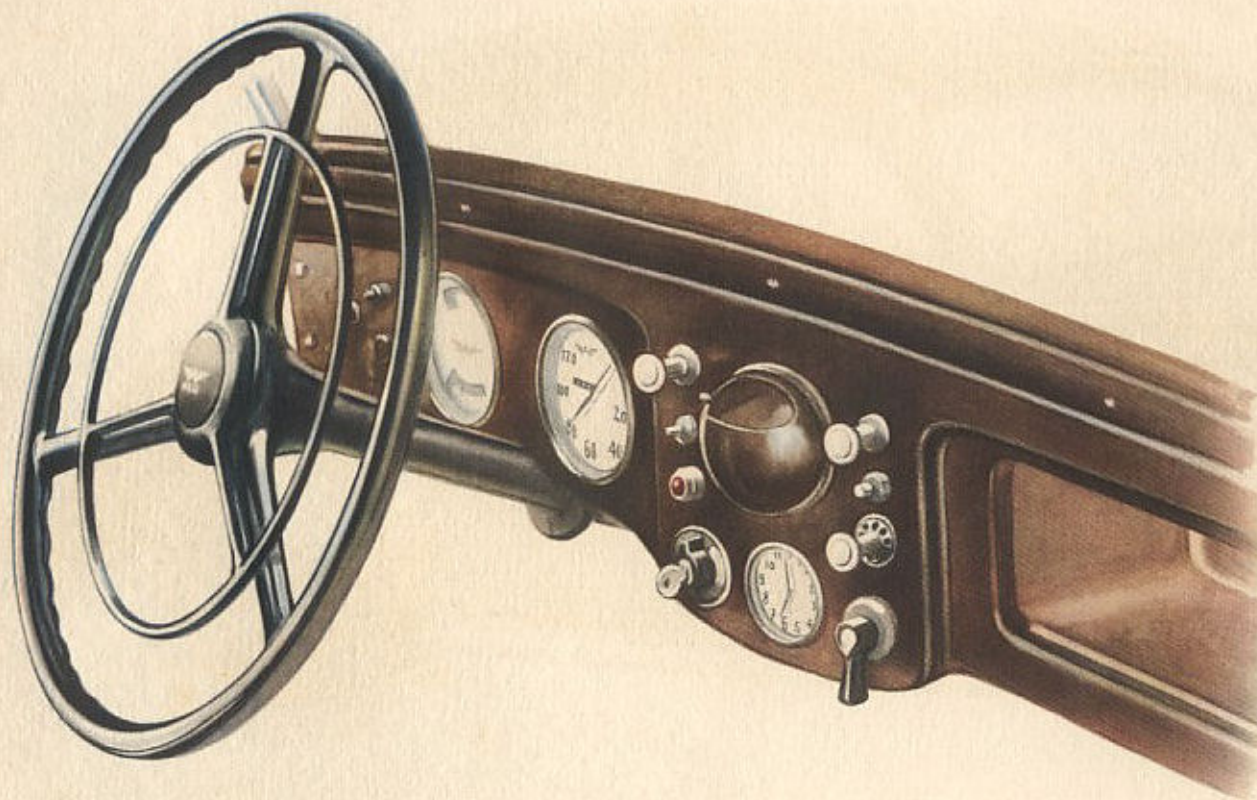
Die innere Ausstattung mit hochwertigen Polster- und Ausschlagstoffen ist bei allen Karosserie-Modellen des WANDERER W 24 wirklich gediegen. Verstellbare Führersitze, besonders breite Rücksitze, seitliche Armlehnen, erhöhen die Bequemlichkeit. Die Windschutzscheibe aus Sicherheitsglas ist mit doppeltem Scheibenwischer ausgerüstet. Das Rückwandfenster aller Innenlenker kann mit Rollgardine vom Führersitz aus geschlossen werden.



WANDERER W24

4 Türen-Limousine

1,8 Liter 42 PS 6 Fenster



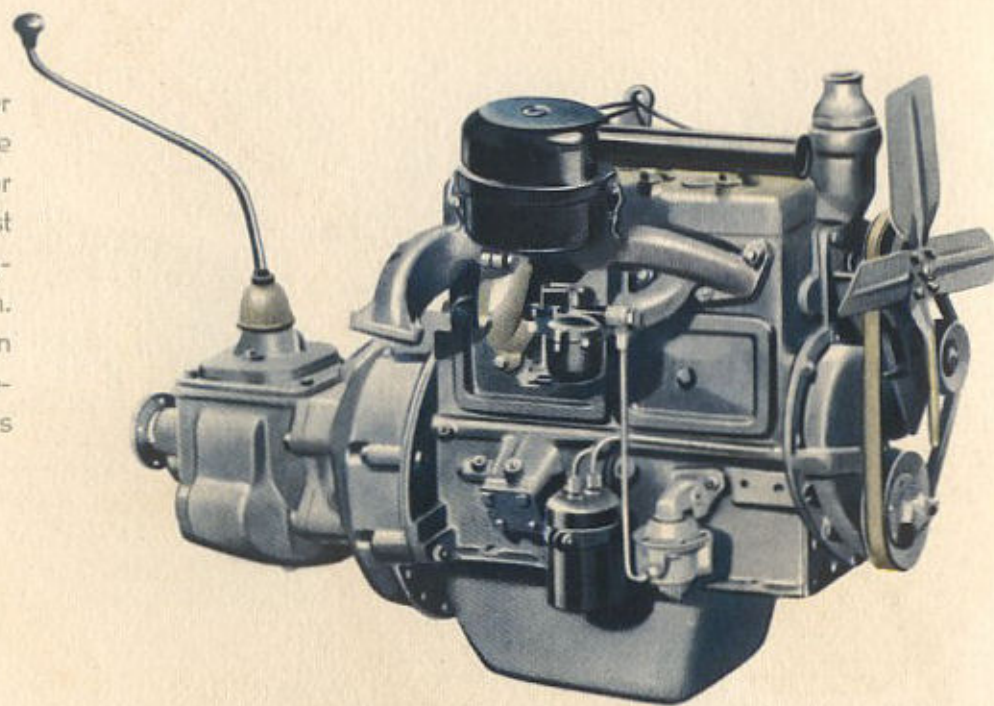
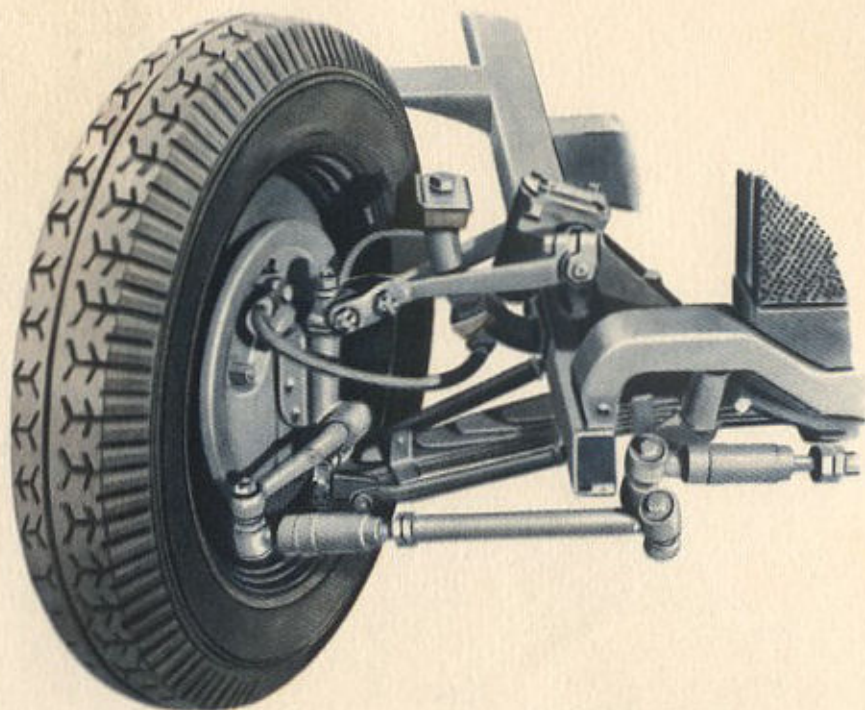
4 FENSTER-CABRIOLET

Dieser schöne und überraschend elegante Wagen bietet viel. Er ist das Fahrzeug für Wind und Wetter, Luft und Sonne, bestimmt für weite Reisen und Sport. Seine windschnittige Linienführung wird durch eine geteilte Windschutzscheibe noch besonders unterstrichen. Das Wageninnere ist breit und geräumig. 4 Fenster bieten freie Sicht nach allen Seiten.

Das automatische Verdeck läßt sich mit wenigen Handgriffen leicht zurücklegen. Von den 4 Seitenfenstern, die natürlich auch bei geöffnetem Verdeck stehen bleiben können, sind die vorderen geteilt und ausstellbar, so daß sie eine kräftige und zugfreie Belüftung schaffen.

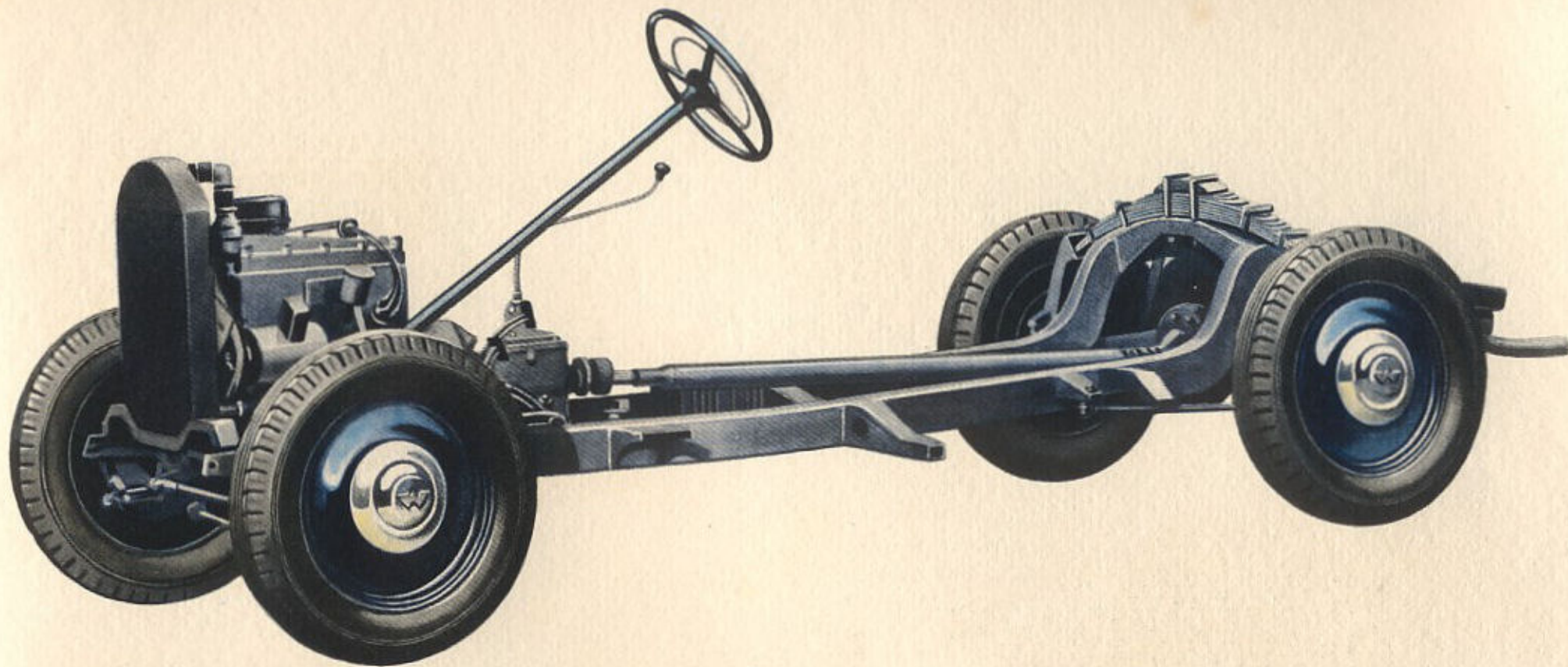
Dieses schmucke Cabriolet wird in einigen besonders schönen Farbzusammenstellungen geliefert.

Der 1,8 Liter WANDERER W 24 ist das Ergebnis neuester technischer Erkenntnisse und der reichen Erfahrungen, die gerade der AUTO UNION zur Verfügung stehen. Der 4-Zylinder-Motor mit einem Inhalt von 1,8 Liter und einer Leistung von 42 PS ist außerordentlich lebendig und gibt dem Wagen eine Geschwindigkeit von etwa 100 km, die jederzeit voll ausgenutzt werden kann. Die große Elastizität und Bergfreudigkeit dieses Motors gestatten es im Verein mit der glänzenden Straßenlage des Wagens, ungewöhnlich hohe Durchschnittsgeschwindigkeiten zu erreichen. Das



Viergang-Spezialgetriebe, dessen 3. und 4. Gang synchronisiert sind, läßt sich spielend leicht schalten.

Außergewöhnliches bietet der Wagen in seiner Straßenlage. Die Federung ist nach dem Prinzip der „Schwebachse“ konstruiert, d. h. die quer zur Fahrtrichtung liegende Halbelliptikfeder ist so hoch gelegt, daß die Längsneigungsachse des Wagens annähernd durch den Schwerpunkt der abgefederten Massen hindurchgeht und dadurch eine bisher unbekannt hohe Kurvenstabilität und



Fahrsicherheit erzielt wird. Das Prinzip der „Schwebeachse“, der AUTO UNION gesetzlich geschützt, ist schon in vielen anderen Wagentypen der AUTO UNION, so z. B. im WANDERER-Kompressor, praktisch erprobt. Die Vorderräder des Wagens sind einzeln aufgehängt, der geschweißte Kastenrahmen ist stabil und verwindungsfrei, so daß dieser 1,8 Liter WANDERER wirklich alle neuesten Fortschritte der Autotechnik verkörpert und die höchsten

Ansprüche an Fahreigenschaften erfüllt. Wie hervorragend diese Fahreigenschaften sind, wird man besonders auf schlechten und schlüpfrigen Straßen empfinden, wo auch bei hoher Geschwindigkeit dieser Wagen das Gefühl unbedingter Sicherheit vermittelt. Die Durchschnittsgeschwindigkeit des WANDERER W 24 liegt wesentlich näher an der Spitzengeschwindigkeit, als man es bisher gewohnt war.

MOTOR	
Zylinder	4
Arbeitsweise	Viertakt
Bohrung und Hub	75 mm / 100 mm
Zylinderinhalt	1755 ccm
Bremsleistung	42 PS
Kurbelgehäuse-Oberteil und Zylinderblock ..	Grauguß
Zylinderkopf	Spezial-Grauguß (abnehmbar)
Kolben	gepr. Aluminium
Kurbelwelle	3× gelagert
Ventile, Zahl je Zylinder	2
Anordnung	stehend
Werkstoff	Silichromstahl
Steuerung	direkt
Steuerwelle	im Kurbelgehäuse-Oberteil
Antrieb	Kette vorn
Zündung	Batteriezündung
Zündfolge	1 3 4 2
Schmierung	Druckumlaufschmierung, Ölfilter
Ölkontrolle	Manometer
Vergaser	Solex-Schnellstartvergaser
Luftreiniger	Naßfilter
Betriebsstoffzuführung	Brennstoffpumpe
Kühlung	Wasserpumpe, Doppelthermostat, Lamellenkühler
Kühlwassermenge	7 Liter

ÜBRIGES TRIEBWERK	
Kupplung	Einscheiben trocken
Schaltung	Kugelschaltung
Getriebe	Viergang
Übersetzungen	I=4,1 II=2,4 III=1,49 IV=1
Kraftübertragung	Rohrkardanwelle mit Faudigelenken
Triebachse	„Schwebachse“
Antrieb	hinten
Übertragungsverhältnis der Hinterachse	1:4,5
FAHRGESTELL	
Rahmen	elektr. geschweißter Vollkastenrahmen
Pedalwelle für Bremse und Kupplung	am Rahmen gelagert
Räder	Scheibenräder
Reserverad	hinten
Reserverad-Anzahl	1
Reifen	5,00—17 Ballon
Vorder- und Hinterachse	In Verbindung mit den einzeln aufgehängten Rädern vorn und der hochliegenden Quersfeder hinten „Schwebachse“
Lenkung	System Ross
Fußbremse	Vierrad-Öldruck
Handbremse	mechanisch auf Hinterräder
Schmierung	Eindruckzentroschmierung
Brennstoffbehälter-Inhalt	ca. 43 Liter

AUSRÜSTUNG	
INSTRUMENTENTAFEL	Tachometer mit Kilometerzähler Öldruck- und Benzintankanzeiger Handschuhkasten, Zeituhr Aschenbecher Leerlaufeinstellung
ELEKTRISCHES ZUBEHÖR	Komplette Licht- und Anlasseranlage Spannungsregulierende Lichtmaschine Abblendfußschalter Ableuchtlampe mit Kabel Blendfreie Schaltbrettbeleuchtung Doppelscheibenwischer Zigarrenanzünder, Innenbeleuchtung Winkerschalter mit Kontroll-Lampe Signalhorn, Hupring Zündschloß als Diebstahlsicherung
ÜBRIGES ZUBEHÖR	Sonnenblende, Rückblickspiegel Haltegriffe, Seitentaschen Blendschutzjalousie am Rückfenster, vom Vordersitz aus bedienbar beim Innenlenker Vigot-Wagenheber Großer Kofferraum Stoßstange vorn, Stoßbecken hinten Zugfreie Entlüftung durch ausschwenkbare Seitenscheiben

HAUPTABMESSUNGEN	
Radstand	2600 mm
Spurweite vorn	1300 mm
Spurweite hinten	1330 mm
Breite des Wagens	1615 mm
Länge über alles	4290 mm / 4265 mm
Höhe	1650 mm
Bodenfreiheit (belastet)	200 mm
Fahrgestellgewicht	ca. 800 kg
Gewicht des Innenlenkers	ca. 1100 kg
Zulässige Höchstbelastung	400 kg
Kraftstoffverbrauch auf 100 km	10—11 Liter
Ölverbrauch auf 100 km	etwa 0,15 Liter
Batteriespannung	6 Volt
Batteriekapazität	75 Amp./Std.
Höchstgeschwindigkeit	etwa 100 km
Wendekreis halbmesser	etwa 5,6 m
BERGSTEIGEFÄHIGKEIT	
I. Gang	39 %
II. Gang	20 %
III. Gang	11 %
IV. Gang	7 %

Änderungen vorbehalten

